

# 留回憶成永恆

## 一臺大校史館徵求老照片及故事一

什麼樣的記憶，可以從青絲到白首？什麼樣的景物，可以由彼岸思念回故里？您手邊的臺大老照片，承載您對臺大的青春眷戀。臺大校史館將於2008年11月15日校慶舉行臺大老照片展覽，敬邀臺大的每一份子，不分世代與身分，不分院系與社團，不分地域與國籍，自即日起至8月15日止，懇請您攜帶或寄送臺大老照片回娘家，讓我們共同為老照片安排一場溯源之旅。

您的回憶就是臺大永恆的記憶，臺大需要您手邊珍藏的老照片，塵封已久的老故事，串起她走過八十，不斷蛻變的風華身影。想為您的臺大老照片與老故事找個永遠不孤寂的家嗎？臺大校史館是您最好的選擇。

請把有特殊意義、高趣味性的臺大老照片（主題：臺大風景與建築、臺大人物側寫、臺大生活與社團、臺大逸事點描、臺大鄰舍與環境變遷），連同它們拍攝時的人事時地物，連絡臺大校史館，經數位化重製後，將完整奉還。

■ 臺大老照片雛形網：<http://photo.lib.ntu.edu.tw/Memory/>。

■ 校史館 e-mail：historygallery@ntu.edu.tw

■ 電話：886-2-33663818

■ 傳真：886-2-33663817

■ 地址：臺北市 10617 羅斯福路 4 段 1 號（舊總圖書館 2 樓中央閱覽室）

■ 聯絡人：張安明、王怡晴

■ 開館時間：每週一至週日上午 10 點至下午 4 點（國定假日與週二閉館）。

▷ 從帝大到臺大，從 20 世紀邁入 21 世紀，臺大校門前變化萬千，展現不同時代風貌。

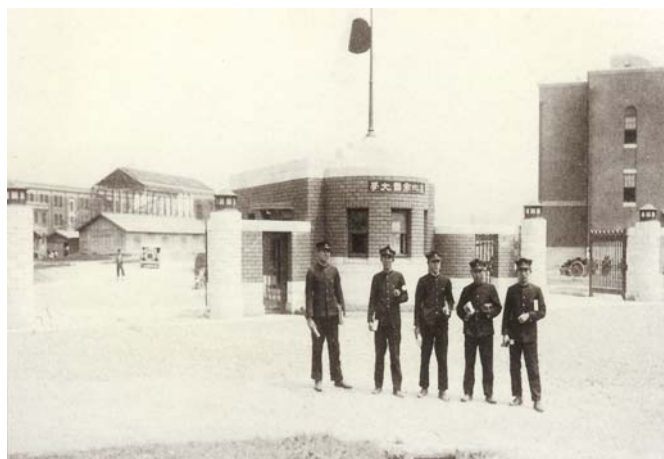
由上而下：

■ 1930 年代。（翻攝自《臺北帝國大學理農學部創立六十年紀念》，提供／劉盛烈）

■ 1960 年代。（提供／李源德）

■ 1990 年代。（攝影／孫蓓蓓）

■ 21 世紀初。



臺大校門口  
一樣貌隨著  
時間的長河  
遞嬗，不變  
的是這所大  
學獨立的自  
主的傳統。

